

Comment devenir Ami de la Fondation ?

Renvoyez le formulaire ci-dessous à :

Fondation contre le Cancer, à l'attention de Claudia Minchella,
Chaussée de Louvain 479, 1030 Bruxelles ; ou par e-mail à
cminchella@fondationcontrelecancer.be

« Au nom des patients et chercheurs,
merci pour votre soutien ! »

Oui, je veux devenir « Ami de la Fondation »

Le/la soussigné(e) (titulaire du compte) : Madame Mademoiselle Monsieur

Nom Prénom

Date de naissance (pour Tax-on-Web et informations sur nos activités)

Rue

..... N° Boîte

Code postal Commune

Téléphone GSM

E-mail

J'autorise la Fondation à utiliser cet e-mail pour m'informer : oui non

IBAN

En signant ce formulaire de mandat SEPA européen, j'autorise la Fondation contre le Cancer (n° d'identification BE36ZZZ0873268432) à envoyer mensuellement des instructions à ma banque pour débiter du compte susmentionné le montant de :

€ 5/mois € 10/mois € 20/mois €/mois,

et ce le 10 ou le 25 du mois

Date / / Signature :

9577

Vous bénéficiez d'un droit de remboursement de toute domiciliation européenne. Pour cela, vous devez présenter votre demande de remboursement dans les 8 semaines suivant la date de débit de votre compte. Pour toute question complémentaire, prenez contact avec Claudia Minchella au numéro 02 743 37 44 ou par e-mail à cminchella@fondationcontrelecancer.be. Vos données personnelles resteront strictement confidentielles et seront modifiables et consultables sur simple demande.

La Fondation contre le Cancer est une organisation indépendante et apolitique.
La Fondation est membre de l'Association pour une Ethique dans la Récolte de Fonds.

En tant que donateur, vous contribuez à réduire l'impact des cancers en Belgique.
Les dons sont utilisés intégralement à la lutte contre le cancer : aide à la recherche, soutien aux patients et à leurs proches, information et prévention.
Pour en savoir plus à ce sujet, rendez-vous sur www.cancer.be/ressources-et-dependes.

Devenez Ami
de la Fondation et
faites reculer le cancer !
www.cancer.be/ami



Fondation
contre le Cancer

Chaussée de Louvain 479 • 1030 Bruxelles
T. 02 736 99 99 • info@cancer.be • www.cancer.be
Soutenez-nous : IBAN : BE45 0000 0000 8989 • BIC : BPOTBEB1

Votre conseillère en dons :
Claudia Minchella
T 02 743 37 44
cminchella@cancer.be



Restez informé sur
www.facebook.com/fondationcontrelecancer



Ami
de la Fondation
contre le Cancer



Fondation
contre le Cancer

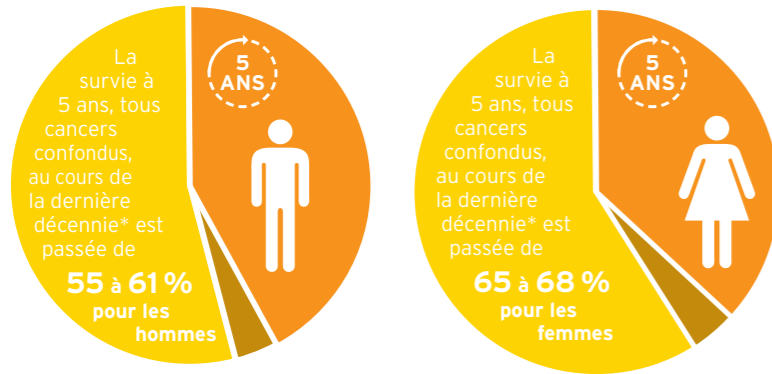
Sauvez des vies

Rejoignez les Amis de la Fondation



Pourquoi devenir Ami ? Quelques chiffres

Le **cancer nous concerne tous** : 1 homme sur 3 et 1 femme sur 4 seront touchés au cours de leur vie... Heureusement, comme le montrent ces chiffres, **l'espoir est permis** :



* Source: Fondation Registre du Cancer

Ces chiffres semblent modestes mais représentent pourtant des centaines de vies supplémentaires sauvées. Pour poursuivre dans cette voie, **un soutien régulier à la recherche scientifique est indispensable.**

Devenir **Ami de la Fondation**, c'est vous engager à nos côtés dans la lutte contre le cancer en effectuant un versement mensuel. Grâce à ce soutien, **vous assurez la pérennité et l'augmentation du financement de la recherche scientifique en Belgique.**

En effet, la Fondation sélectionne et finance régulièrement de nouveaux projets de recherche. Tous les deux ans, un appel à projets est lancé auprès des chercheurs belges. Près d'une centaine de projets sont alors sélectionnés. Ils sont soutenus entre 1 et 4 ans, pour un montant total dépassant les 20 millions d'euros.

Comme 15 000 autres donateurs avant vous, devenez Ami de la Fondation et aidez-nous à atteindre cet objectif !



La Fondation contre le Cancer adhère au code de l'Association pour une Ethique dans les Récoltes de Fond.

Vos avantages en tant qu'Ami

La première – et **essentielle – raison**, est que votre soutien via des dons mensuels permettra de **sauver toujours plus de vies**. Un soutien régulier permet également de prévoir des **actions à plus long terme**.

Pour vous, c'est aussi :

- la facilité d'obtenir **vosre attestation fiscale** sans devoir y penser (à partir de 40 € de dons cumulés par an) ;
- **dès € 5/mois** - vous recevez, 3 fois par an, une e-newsletter spéciale recherche, qui vous tiendra informé de l'évolution des recherches menées notamment grâce à votre soutien ;
- **à partir de € 10/mois** – en plus de la e-newsletter, vous pourrez assister gratuitement à l'une des matinées d'information organisées par la Fondation (accompagné de la personne de votre choix) ;
- **à partir de € 20/mois** – en plus des avantages précédents, vous pourrez participer à un tirage au sort pour une visite exclusive d'un laboratoire de recherche soutenu grâce à vos dons.



« A plusieurs reprises, j'ai déjà pu constater la façon dont le cancer bouleverse la vie des gens. Mais par la même occasion, j'ai pu me rendre compte au fil des ans de ce que signifient concrètement les progrès de la recherche. Je n'ai pas réfléchi très longtemps avant d'accepter de devenir Amie de la Fondation.

Maintenant, je verse un montant fixe tous les mois. C'est très simple avec la domiciliation. Je n'ai plus besoin d'y penser mais je sais que je soutiens la recherche. Et c'est ce qui compte pour moi ! »

Mia De Smedt, Amie de la Fondation

Votre soutien permet des résultats concrets

Depuis 1988, la Fondation a soutenu plus de 800 projets de recherche. Certains ont permis de belles avancées dans la lutte contre les cancers.

Développer de nouveaux médicaments contre les cancers de l'enfant
Pr Dr Frank Speleman (UGent)

La prise en charge des cancers chez l'enfant a déjà rencontré de grands succès ces dernières années. Malgré tout, la toxicité du traitement ainsi que les rechutes constituent toujours un grand défi. L'équipe du professeur Speleman utilise un récent modèle expérimental pour accélérer les études sur de nouveaux médicaments moins toxiques.



L'équipe du Pr Dr Speleman (au centre)

Découvrez tous les projets soutenus par les Amis de la Fondation sur www.cancer.be/projets-soutenus.
Rejoignez-nous pour nous permettre d'en soutenir toujours plus !



« En tant qu'ancien patient, j'ai bien sûr toujours la crainte que le cancer revienne. Mais je sais que la recherche progresse. Certains traitements proposés aujourd'hui n'étaient pas envisageables il y a quelques années. En soutenant la recherche, ce sont nos chances de survie que nous faisons augmenter. C'est aussi simple que cela. »

Johan Devroe, volontaire à la Fondation